

La décantation

Utiliser une ampoule à décanter

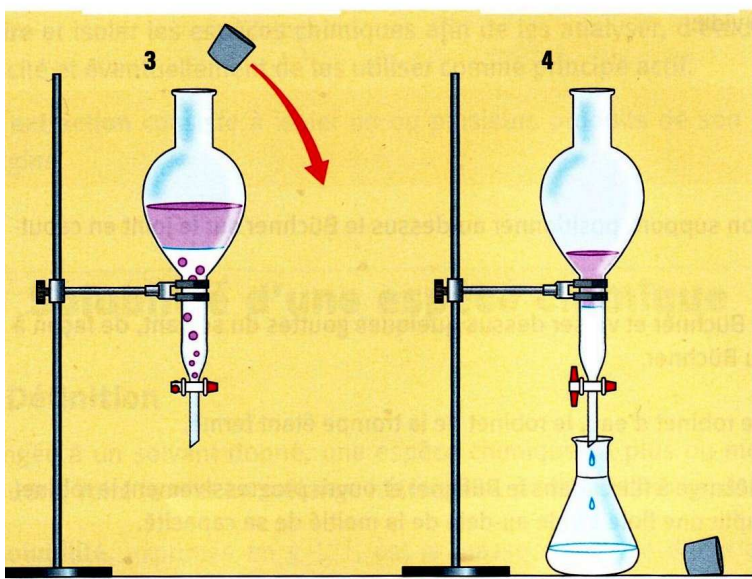
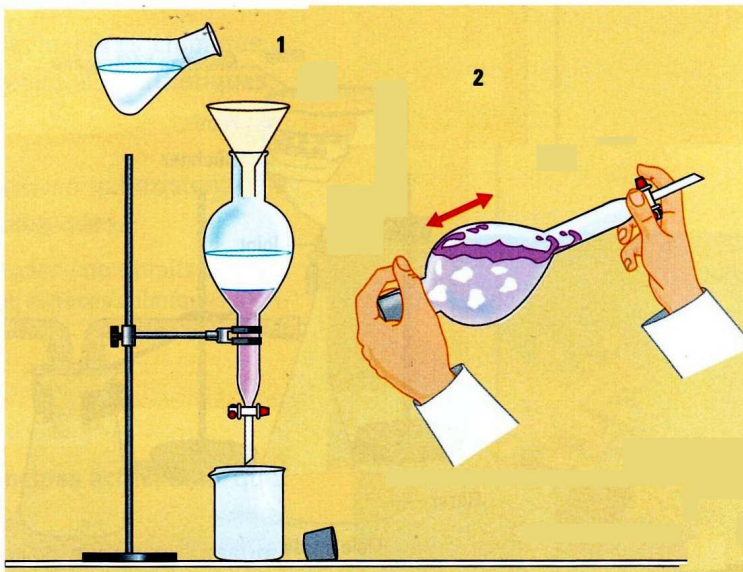
L'ampoule à décanter permet de séparer deux liquides non miscibles. Les extractions liquide-liquide se font généralement directement dans l'ampoule à décanter.

Principe du montage

Les deux liquides non miscibles se superposent selon leur densité. Le plus dense se positionne dans le bas de l'ampoule et est récupéré en premier à l'aide du robinet.

Marche à suivre

- **1.** Déposer l'ampoule à décanter sur son support. Un bécher est placé sous le robinet de l'ampoule, qui doit être fermé.
- **2.** À l'aide d'un entonnoir, introduire la solution contenant l'espèce chimique à extraire et le solvant extracteur (1). L'ampoule à décanter ne doit pas être remplie au-delà de la moitié de son réservoir.
- **3.** Boucher l'ampoule à l'aide du bouchon et la retirer du support. Retourner l'ampoule en tenant fermement le bouchon d'une main et le robinet de l'autre.
- **4.** Tout en dirigeant le robinet de l'ampoule vers une paroi (mur ou vitre), agiter vigoureusement l'ampoule. Ouvrir fréquemment le robinet lorsque l'ampoule est retournée afin d'éviter les problèmes de surpression (2).



- **5.** Vérifier que le robinet est fermé et placer l'ampoule sur son support.
- **6.** Enlever le bouchon et laisser reposer (3). Les deux liquides non miscibles se séparent et se positionnent selon leur densité (le plus dense en bas, le moins dense en haut).
- **7.** Lorsque la séparation des deux phases est bien distincte, ouvrir le robinet et laisser écouler le liquide le plus dense dans un erlenmeyer (4). Fermer le robinet lorsque la surface de séparation des deux phases est au niveau du robinet.